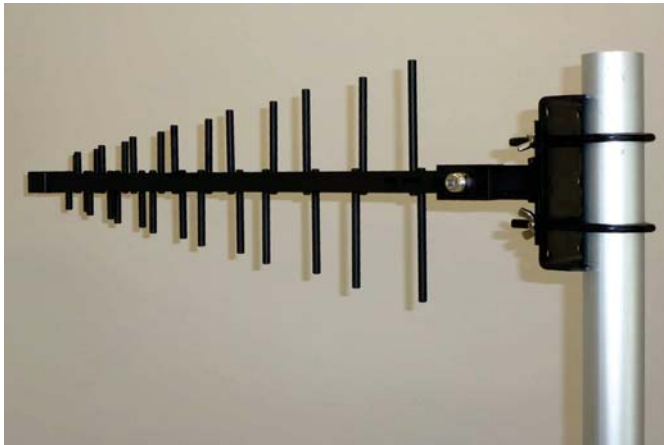
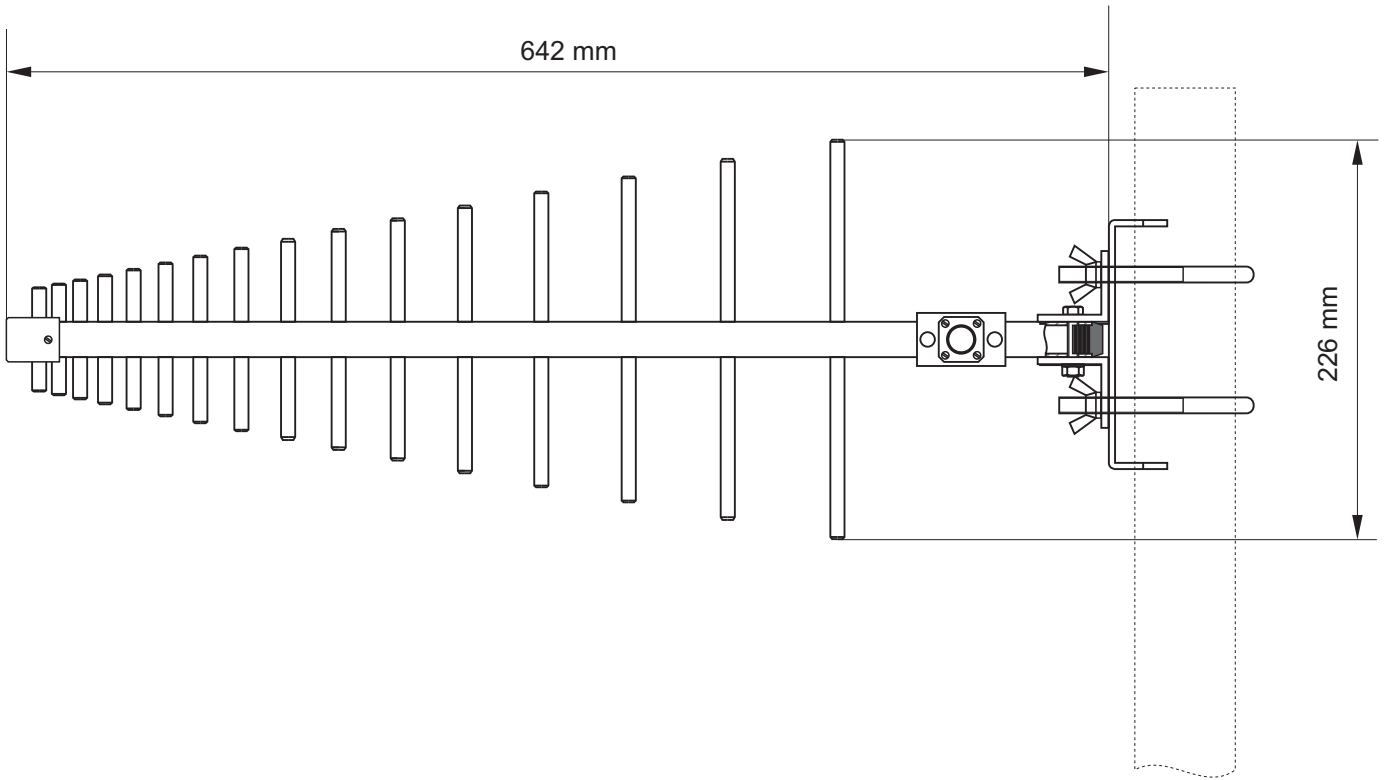


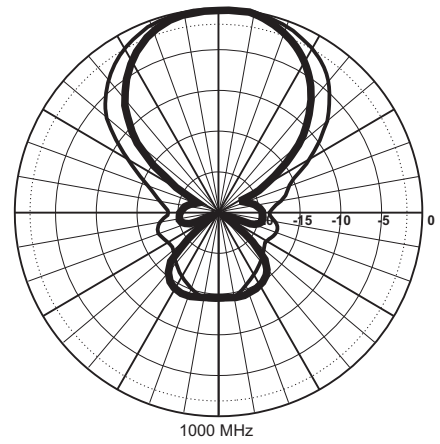
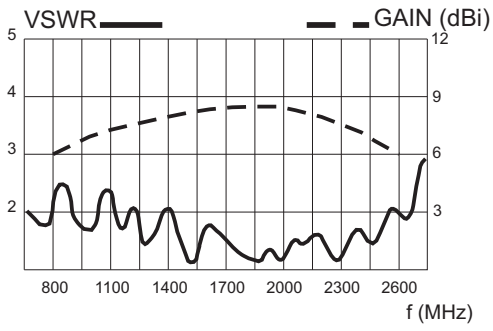
Antena AD-22/B je logaritmično periodična dipol antena za frekvenčno področje od 700 do 2800 MHz in je namenjena za fiksno ali prenosno uporabo. Antena je sestavljena iz nosilne linije ter 16 fiksno pritrjenih dipolov. Vsi dipolni elementi in nosilna linija so izdelani iz aluminijaste legure ter dodatno zaščiteni po postopku Cr3+, spojnice pa so izdelane iz nerjavečega jekla. Razen tega je na nosilni cevi element za montažo antene na steber, ki je konstruiran tako, da lahko po potrebi menjamo polarizacijo. Pritrdilni element omogoča montažo na steber premera od 20 do 60 mm. Antena je barvana z UV odporno poliuretansko barvo.



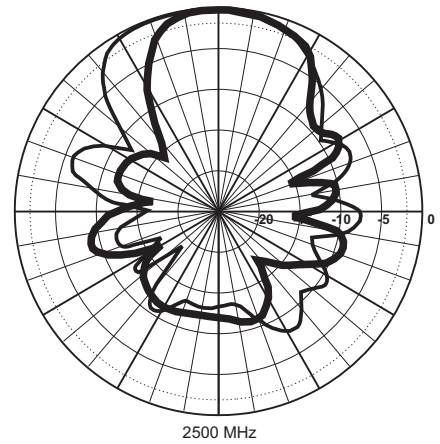
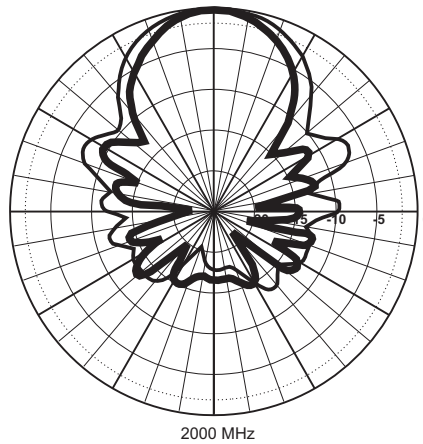
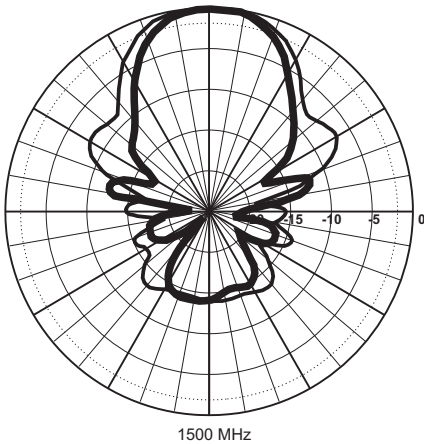
Frekvenčno področje	700 - 2800 Mhz
Impedanca	50 ohm
VSWR	< 2.5 (DIAG. 1)
Ojačanje	typ. 8 dBi (DIAG. 2)
Razmerje Naprej/Nazaj	> 13 dB typ.
Polarizacija	HOR./VER.
Maksimalna moč	150 W CW
Konektor	N female
Dolžina	730 mm
Širina	225 mm
Masa	1,75 kg
Hitrost vetra	160 km/h
Temperaturno področje	-55...+80 °C



AD-22/E



E plane ———
H plane ———



1500 MHz

2000 MHz

2500 MHz