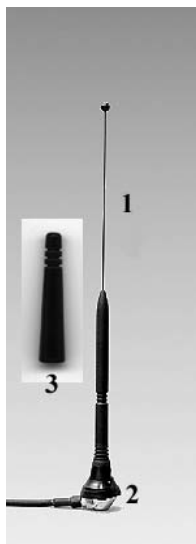
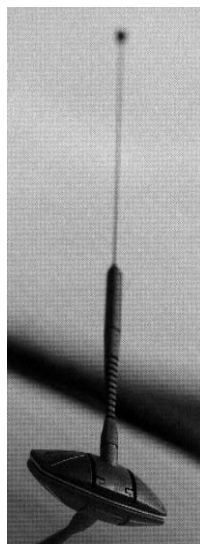


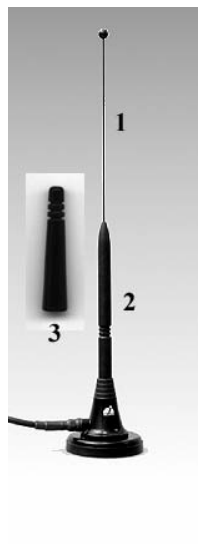
TRIVAL ANTENE d.o.o., Gorenjska c. 25, 1234 Mengeš, SLOVENIJA; tel. 01-8314-396; fax. 01-8313-377  
e-mail: info@trivalantene.si; www.trivalantene.si/



**BASE**  
**1123**



**TWIN**



**MIDI**  
**MAG**



**MINI**  
**MAG**



**WINDOW**  
**CLIP**



**SPORT-**  
**FLEX**

**BASE 1123** je antena z ojačanjem 3 dB, namenjena za stalno montažo na strehi vozila. Model je sestavljen iz nosilca tip ADN-21/1-FME (2) in sevalnika tip 3157 (1). Nosilec je majhnih dimenzij in enostaven za montažo. Konstrukcija nosilca zagotavlja odlične električne karakteristike ter popolno zaščito izvrtine v vsakih vremenskih pogojih. Sevalnik je zaprtega tipa, elegantne aerodinamične oblike. Antena je standardno opremljena s koaksialnim kablom RG-58 dolžine 5 m, zaključenim s konektorjem FME ženski. Nosilec ADN-21/1-FME lahko kombiniramo tudi s sevalnikom 3174 (3).

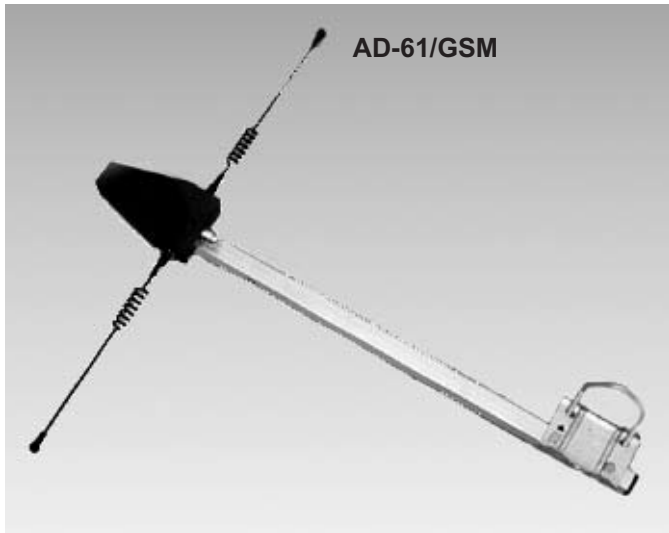
**TWIN** je dual-band (900/1800 MHz) antena za montažo na zadnje avtomobilsko steklo in ima ojačanje 3 dB. Mehansko robustna, pa vendar dovršeno elegantne oblike. Uravnavanje naklona antene je hitro z enostavnim upogibom sevalnika. Aerodinamična oblika cele antene je zasnovana tako, da ne povzroča nikakršnih neprijetnih šumov tudi pri velikih hitrostih vozila. Antena vsebuje 5 m koaksialnega kabla RG-58, zaključenim s konektorjem FME ženski.

**MIDI MAG** je antena z ojačanjem 3 dB na magnetnem nosilcu premera 60 mm. Antena je sestavljena iz magnetnega nosilca ADM-21/MI6 (2) in sevalnika 3157 (1). Magnetni nosilec ima na spodnjem delu gumijasto zaščitno podlogo proti poškodbam laka na vozilu. Sevalnik je zaprtega tipa, elegantne aerodinamične oblike, kar z relativno močnim magnetom v podstavku omogoča visoke hitrosti brez poškodb in neprijetnih šumov. Magnetni podstavek je opremljen s koaksialnim kablom RG-58 dolžine 3 m, zaključenim s konektorjem FME ženski. Magnetni nosilec lahko kombiniramo tudi s sevalnikom model 3174 (3).

**MINI MAG** je antena, namenjena predvsem začasni uporabi oz. montaži. Na videz drobna, pa vendar z ojačanjem 3 dB (sevalnik collinear) ali 0 dB (sevalnik 1/4), ne zavzame veliko prostora, ko jo ne potrebujemo. Magnetni podstavek je izredno malih dimenzij, premera komaj 26 mm, opremljen pa je z 1,8 m dolgim koaksialnim kablom RG-174, zaključenim s konektorjem FME ženski.

**WINDOW CLIP** je antena, namenjena montaži na stransko steklo vozila. Primerna je predvsem za hitro montažo ter za višja vozila (kombiji, tovornjaki). Sevalec zagotavlja 3 dB ojačanje, antena pa je opremljena z 2 m koaksialnega kabla RG-174, zaključenim s konektorjem FME ženski.

**SPORTFLEX** je antena, ki ima v svojem vgrajen t.i. diplexni filter, ki omogoča hkraten priklop AM/FM avtoradia in NMT ali GSM telefonskega aparata. Antena je po zunanji obliki podobna obstoječim antenam za avtoradio, tako da lahko enostavno zamenjamo obstoječo anteno brez dodatnega vrtnja izvrtine v streho avtomobila. Iz antenskega nosilca vodita dva kabla za priklop avtoradia in mobilnega telefona.

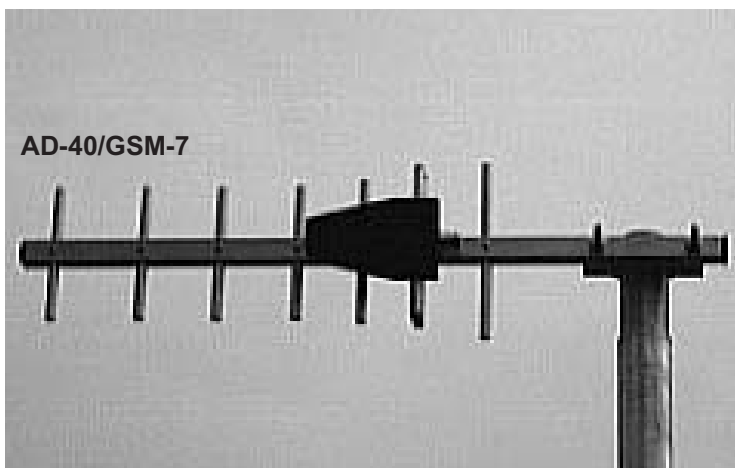


**AD-61/GSM** je antena za stacionarno uporabo oz. za montažo na hiše, primerna pa je tudi za uporabo na vikend hišah, kamp prikolicah, itd. Antena je sestavljena iz dveh sevalnikov, ki zagotavljata ojačanje 6 dBd. Sevalnika sta pritrjena na plastični škatlici s konektorjem, vse skupaj pa je pritrjeno na aluminijastem nosilcu s konzolo za montažo na nosilni drog premera do 50 mm. Za povezavo antene z GSM tel. aparatom priporočamo uporabo nizkoizgubnega kabla H-155.

FREKVENČNI OBSEG	890 - 960 MHz
IMPEDANCA	50 ohm
VSWR	< 1,8
OJAČANJE	6 dBd
POLARIZACIJA	vertikalna
SMERNI DIAGRAM	krožen v horiz. ravnini
PRIKLJUČEK	N ženski
MASA ANTENE	0,6 kg

**AD-72/E** je antena za uporabo na jachtah in podobnih plovnih objektih. Antena ima 3 dBd ojačanja, njena konstrukcija pa je prirejena razmeram na morju. Vsi antenski vitalni deli so namreč vodonepropustno zaprti v cev iz kompozitnih materialov. Na dnu antene je pritrtilna konzola z INOX samoreznimi vijaki za pritrditev na vrh jambora. Antena je opremljena z 6 m nizkoizgubnega koaksialnega kabla H-155, ki je na koncu zaključen s koaksialnim konektorjem FME ženski. Po potrebi lahko kabel tudi podaljšamo.

FREKVENČNI OBSEG	890 - 960 MHz
IMPEDANCA	50 ohm
VSWR	< 1,8
OJAČANJE	3 dBd
POLARIZACIJA	vertikalna
SMERNI DIAGRAM	krožen v horiz. ravnini
PRIKLJUČEK	6 m kabla H-155 + FME
MASA ANTENE s kablom	0,9 kg



**Antena AD-40/GSM-7** je antena za stacionarno uporabo oz. za montažo na hiše, primerna pa je tudi za uporabo na vikend hišah, kamp prikolicah, itd. Antena je usmerjena z ojačanjem 8,5 dBd. Izdelana je iz aluminija ter vsebuje pritrtilno konzolo za montažo na drog premera do 50 mm. Za povezavo antene z GSM tel. aparatom priporočamo uporabo nizkoizgubnega kabla H-155.

FREKVENČNI OBSEG	890 - 960 MHz
IMPEDANCA	50 ohm
VSWR	< 1,8
OJAČANJE	8,5 dBd
POLARIZACIJA	vertikalna
SMERNI DIAGRAM	usmerjen (kot sevanja 60°)
PRIKLJUČEK	N ženski
MASA ANTENE	0,8 kg